

Four green squares of varying sizes and orientations are arranged in a cluster on the left side of the page. Two are in the upper left, and two are in the lower left, partially overlapping the image below.

このえ大森北保育園

2020年4月 入園説明会資料

A photograph showing a close-up of children's hands being held together. The children are wearing pink clothing, and one child is wearing a blue and white striped sleeve. The background is slightly blurred, showing other people in a group setting.

## 法人概要

運 営：株式会社なないろ

代表取締役：野村 篤志

所 在 地：〒171-0014 東京都豊島区池袋4-27-12 C Pビル4階

連 絡 先：03-6907-2190

メー ル：info@konoehoikuen.jp

運 営 事 業：保育所の経営

運営施設数：19施設（2020年4月予定）

従業員数：400名（2020年4月予定）

設 立：2014年1月15日

U R L：<https://www.konoehoikuen.jp/>

## 運営施設

このえ中延保育園

このえ洗足池保育園

このえ石川台小規模保育園

このえ長原保育園

このえ雑色保育園

このえ雑色小規模保育園

このえ鶉の木保育園

このえ蓮根小規模保育園

このえ池袋二丁目小規模保育園

このえ駒込小規模保育園

このえ本郷三丁目小規模保育園

このえ武蔵境保育園

このえ西立川小規模保育園

このえふじみ野小規模保育園

## 2020年4月新設園

### ▶ このえ大森北保育園

大田区大森北4-9-7（仮住所）

### ▶ このえ南馬込保育園

### ▶ このえ本駒込保育園

### ▶ このえ西亀有保育園

### ▶ このえ清新町保育園



## このえ大森北保育園の施設概要

開園時期 2020年4月1日

所在地 東京都大田区大森北4-9-7（現在、新園舎を建設中）

アクセス JR大森駅 徒歩9分、京急本線 大森海岸駅 徒歩10分

職員数 施設長1名 看護師1名 保育士15名 栄養士・調理師3名 事務員1名

開園時間 7時15分～20時15分（閉園：日曜・祝日・年末年始12/29～1/3）

（うち延長保育時間 18時15分～20時15分）

※ 標準時間認定の保育時間 7時15分～18時15分まで

※ 短時間認定の保育時間 9時～17時

定員設定 合計90名

0歳児	1歳児	2歳児	3歳児	4歳児	5歳児
6名	15名	15名	18名	18名	18名

※ 産休明け保育 生後57日目以降から対象

## 延長保育について

### 【標準時間】

延長保育時間 18時15分～20時15分 ※満1歳から利用可能

延長保育料 月極1時間コース 5,000円 月極2時間コース 10,000円  
スポット 1時間あたり1,000円 ※1時間以内でも同額  
夕食代金 別途300円/回

### 【短時間】

延長保育時間 7時15分～9時、17時～20時15分 ※満1歳から利用可能

延長保育料 スポット 1時間あたり1,000円 ※1時間以内でも同額



## その他費用について(予定)

【実費にてお支払いいただくもの】

帽子（園外活動時に使用／全園児） 800円程度

【ご用意いただくもの／園にて購入代行できるもの】

布団カバー（全園児） 2,000円程度

【ご用意いただくもの／その他】

絵本（こころのじかんで使用／2～5歳児） 800～1,200円程度 ※2か月毎に1冊

※ 上記、物品以外に、食事用エプロン、オムツ、ガーゼハンカチ、お着替え、連絡ノート（3～5歳児）等もご持参いただきます。

詳細については、入園決定の面談時にご案内いたします。

## アクセス

- ・ベビーカー置き場あり
- ・送迎時の自転車利用は可能（自転車を置いての出勤は不可）



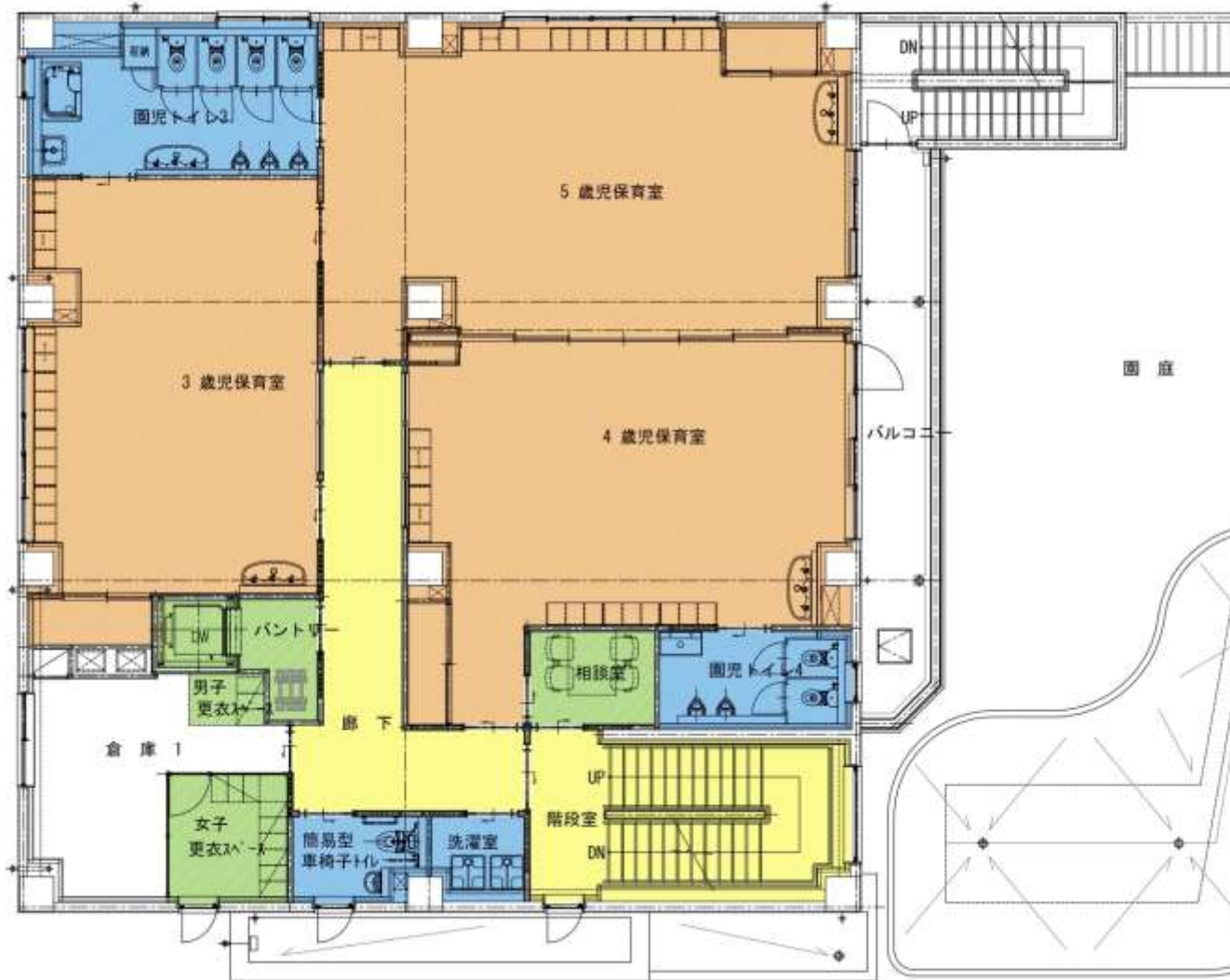
このえ大森北保育園

## 平面図 1F (予定)

\* 2020年2月末完成に向け、園舎を建築中 \*

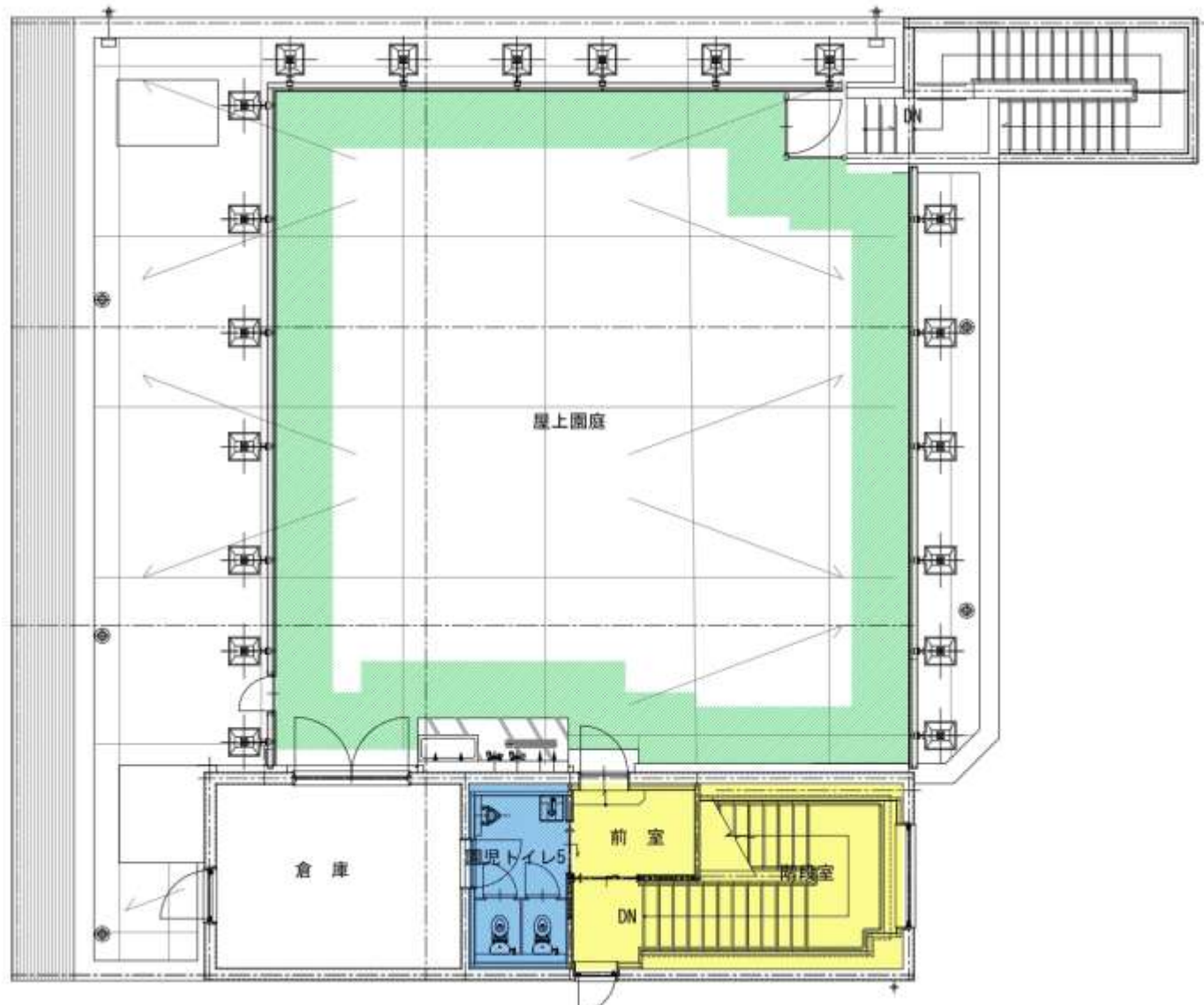


## 平面図 2F (予定)





# 平面図 屋上（予定）



## 入園申し込み受付について(大田区HPより抜粋)

### 令和2年4月入園申込み

令和2年4月入園申込み受付期間は、令和元年10月1日(火曜日)から11月29日(金曜日)までです。入園をご希望の方は、期日までに大田区役所本庁舎3階の保育サービス課、または各  
地域庁舎生活福祉課(糀谷・羽田地域庁舎分室を除く)へ申込みください。締切日以降の申込みについては、2次利用調整以降からの対象となります。

令和元年11月15日(金曜日)から令和2年2月18日(火曜日)生まれのお子様の4月入園申込み受付期間につきましては、令和元年11月18日(月曜日)から令和2年1月6日(月曜日)までになります。出産予定者の申込みは、大田区役所本庁舎3階の保育サービス課でのみ受付を行います。締切日間際になると、窓口は混雑が予想されます。余裕をもって、お早めに申込みください。

ご清聴ありがとうございました。

当園の詳細は、HPをご覧ください。

<https://www.konoehoikuen.jp/>